



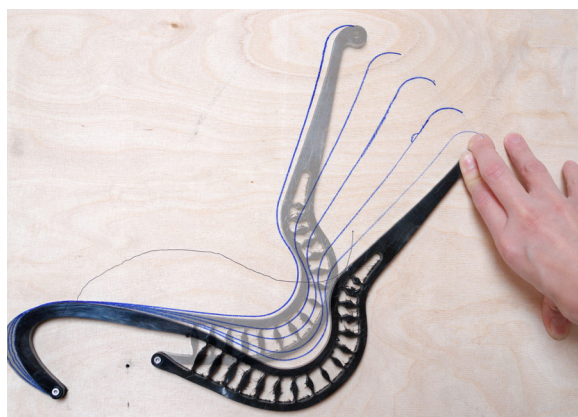
**Cadeiras Setu<sup>®</sup>**

# Setu

# Conforto instantâneo em qualquer lugar, sem esforço

Projetada pelo Studio 7.5

Os contornos e a função da cadeira Setu foram esculpidos pelas transformações do mundo que nos cerca. Colaboramos de forma conjunta em uma diversidade de ambientes menos formais, movimentando-nos cada vez mais ao longo do dia. À medida que buscamos trabalhar em qualquer momento e em qualquer lugar, necessitamos de móveis que possam acompanhar esse ritmo. E é aí que entra a Setu.



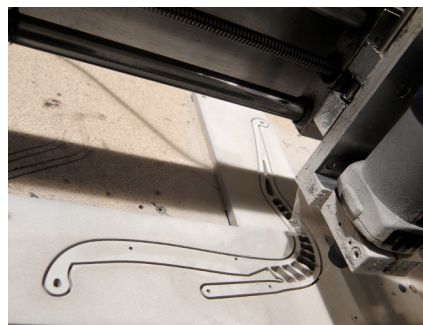
A Kinematic Spine se curva e flexiona a cada movimento, respondendo aos movimentos naturais do seu corpo.

## Dobra e flexiona junto com você

A Kinematic Spine, que utiliza dois tipos de polipropileno para controlar a resistência e apoiar o seu peso conforme você se reclina, está presente na Setu. Sem a necessidade de ajustes, a cadeira se curva e flexiona a cada movimento, respondendo aos movimentos naturais do seu corpo e oferecendo uma experiência consistente de conforto em todas as cadeiras.

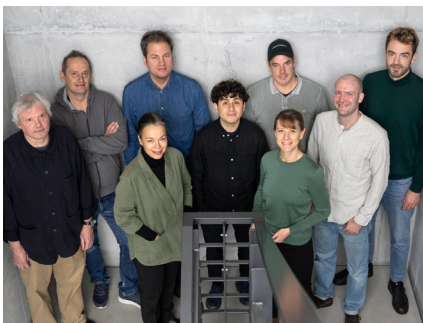






## Design

A típica história do design da cadeira de escritório é assim: comece com uma ideia e molde-a no mundo ao seu redor. Mas, quando se trata da Setu, o Studio 7.5, situado em Berlim, inverteu o roteiro, permitindo que o ambiente ao nosso redor influencie a concepção da cadeira. É a inspiração através da observação. Juntamente com o Studio 7.5, combinamos nossa experiência em design e excelência em fabricação e estudamos, aprendemos, fizemos perguntas e reaprendemos.



Studio 7.5

## Sobre o Studio 7.5

Quando Burkhard Schmitz e Carola Zwick abriram seu estúdio de design, contando com uma equipe de seis pessoas, em 1992, estavam procurando pela liberdade de trabalhar em projetos que lhes interessavam. E pela liberdade de não ter chefes e cargos. “Todo mundo faz de tudo”, diz Schmitz, falando pelo grupo que também inclui o irmão de Carola, Roland Zwick. “Assim nós cultivamos ideais e mantemos a nossa abertura e curiosidade.”

Acreditam que projetar cadeiras de escritório é extremamente gratificante e já trabalharam com a Herman Miller na cadeira Setu, na premiada cadeira Mirra, na Mirra 2, na Cosm e na Zeph. “Definimos não apenas a aparência da cadeira, mas como ela funciona”, diz Carola. Em termos de desempenho, essas cadeiras proporcionam conforto, não importa como ou onde você se sente.



A Intercept Suspension da Setu se ajusta aos seus ísquios, proporcionando conforto em toda a região e aeração.



A Setu conta com estofamento com suspensão C-Layer, proporcionando um certo grau de suporte estrutural.

## Conforto de ponta a ponta

A Kinematic Spine funciona em sintonia com a Intercept Suspension respirável, de temperatura neutra e durável — originalmente uma inovação para a Cosmo — para garantir o conforto onde quer que você esteja.

A Setu estofada conta com uma suspensão C-Layer que funciona com vários tecidos, adicionando um grau de suporte estrutural.

## O valor de cada molécula

O design desmaterializado e pensando no ambiente da Setu usa menos material — apenas 8 kg para a cadeira multiuso — para suportar mais pessoas, até 136 kg. Com apenas um ajuste de altura e um bumper que protege e realça a estética da cadeira, ela foi cuidadosamente moldada e remodelada para garantir que cada molécula fique no lugar certo para proporcionar o conforto e a funcionalidade que você tanto deseja. A Setu é uma cadeira compacta, mas de grande impacto, demonstrando que, às vezes, menos é mais.



Cada parte da cadeira Setu foi cuidadosamente esculpida e ajustada para garantir que todas as moléculas se encaixem perfeitamente, proporcionando o conforto e a funcionalidade desejados.



## Suporte perfeito para qualquer espaço

Desde os braços de fita com curvas elegantes até a base de liga prateada durável, a estética minimalista e a natureza personalizável da Setu possibilitam que ela se integre harmoniosamente ou se destaque como ponto focal. Com sua variedade de opções de cores mergulhadas, um tom de cima para baixo, a Setu complementa uma ampla gama de espaços e outras escolhas de assentos, como a cadeira Cosm, projetada pelo Studio 7.5. Seu único ajuste controla a altura, para que qualquer pessoa que use a Setu possa fazer ajustes rápidos, desfrutar de apoio ergonômico e iniciar suas atividades com facilidade.

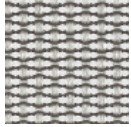




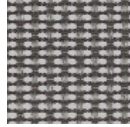
# Materiais das cadeiras Setu

## Suspension Intercept

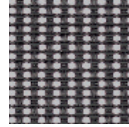
Categoria de preços 1



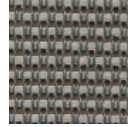
Mineral  
84503



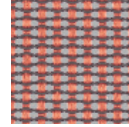
Carbon  
84502



Graphite  
84501



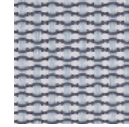
Cocoa  
84507



Canyon  
84506



Nightfall  
84504



Glacier  
84505

## Acabamento da estrutura e braço



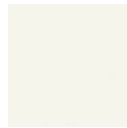
Graphite  
G1



Carbon  
CRB



Mineral  
VPR



Studio White  
98

## Acabamentos da base/ ligação



Graphite  
G1



Liga prateada  
L7



Semipolida  
5Y

## Cor sólida

### Suspension Intercept

Categoria de  
preços 1

Acabamento  
correspondente  
da estrutura/  
ligação

Acabamentos  
correspondentes  
do chassi/base



Nightfall  
84504



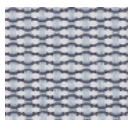
Nightfall  
DN2



Nightfall  
DN2



Semipolida  
5Y



Glacier  
84505



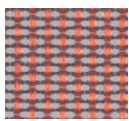
Glacier  
DB3



Glacier  
DB3



Semipolida  
5Y



Canyon  
84506



Canyon  
DR1



Canyon  
DR1



Semipolida  
5Y

# Materiais das cadeiras Setu

## Estofado suspenso

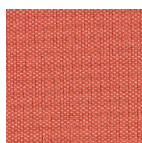
### Categoria de preços 1



Crossing  
Mais de 10 cores



Dex  
7 cores



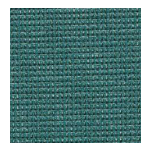
Monologue  
Mais de 10 cores



Scatter  
10 cores



Scribe  
6 cores



Tailored  
Mais de 10 cores

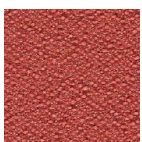


Whisper  
Mais de 10 cores

### Categoria de preços 2



Aristo  
Mais de 10 cores



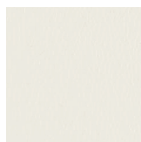
Crepe  
Mais de 10 cores



Mellow  
7 cores



Metaphor  
Mais de 40 cores  
Maharam

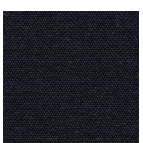


Sequela  
Mais de 10 cores



Twist  
Mais de 10 cores

### Categoria de preços 3



Fractal  
4 cores



Meld  
Mais de 30 cores  
Maharam



Parcel  
6 cores

### Categoria de preços 4



Daydream  
10 cores



Sync  
10 cores

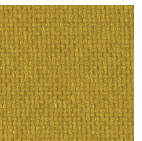


Lariat  
Mais de 10 cores  
Maharam

### Categoria de preços 5



Cozy  
10 cores



Hopsak  
Mais de 10 cores



Method  
Mais de 20 cores  
Maharam



Summit  
Mais de 10 cores

### Categoria de preços 7



Beck  
Mais de 40 cores  
Maharam

# Materiais das cadeiras Setu

## Estofado suspenso

Categoria de preços 8



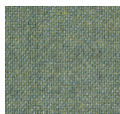
**Luce**  
Mais de 30 cores  
Maharam

Categoria de preços 9

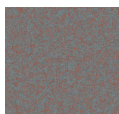


**Gemma**  
Mais de 40 cores  
Maharam

Categoria de preços 10



**Firma**  
Mais de 50 cores  
Maharam



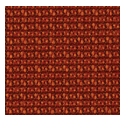
**Gemma Multi**  
Mais de 50 cores  
Maharam

Categoria de preços B



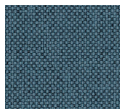
**Messenger** Mais de 40 cores  
Maharam

Categoria de preços C



**Metric**  
Mais de 30 cores  
Maharam

Categoria de preços D



**Mode**  
Mais de 40 cores  
Maharam

Categoria de preços H



**Circles**  
4 cores  
Maharam



**Dot Pattern**  
4 cores  
Maharam



**Small Dot Pattern**  
Mais de 5 cores

## Especificações

### Família

Cadeira multiuso  
Cadeira para visitantes  
Banqueta

### Visão geral

Peso máximo do usuário

300 lb/136 Kg

### Altura do assento

Cadeira multiuso  
Cadeira de visitante  
Banqueta

15,7–21,7"

18,5"

27,5" a 35,5"

### Opções de braços

Sem braços  
Braços fixos

### Destaque ambientais

Capacidade de reciclagem  
Nível BIFMA  
SCS Indoor Advantage

Até 90%

3

Gold

### Profundidade do assento

Assento fixo

### Opções de base

Base em estrela de 5 pontas com rodízios

(altura padrão ou alta)

Base em estrela de 4 pontas com deslizadores

(somente altura fixa)

### Material do assento/encosto

Intercept Suspension opcional

Estofado suspenso opcional



**Para obter mais informações, acesse  
[hermanmiller.com](https://hermanmiller.com)**

Herman Miller, o logotipo da Herman Miller, Zeph, Zeph por Herman Miller, Mirra, Mirra 2, Setu e Cosm estão entre as marcas registradas da MillerKnoll e suas subsidiárias. Todas as outras marcas registradas são de propriedade de seus respectivos donos.

© 2024 MillerKnoll  
Todos os direitos reservados.