



Mirra 2[®] チェア

Mirra 2 柔軟性が高く、かたつてない ほど軽やか

デザイナー：Studio 7.5

ユーザーの体の動きをミラーリングすることから。Mirra 2と名付けられました。座った瞬間から快適であると同時にパーソナライズされた人間工学が体感できます。また、選ぶカラーによってプロフェッショナルな雰囲気も遊び心のある雰囲気も表現できる、洗練されたデザインを備えています。「地球ファースト」の哲学に基づいて設計された俊敏で高性能なチェアであり、個人作業と共同作業の切り替えが容易です。



Mirra 2のハーモニック2チルトは、反応性の高いリーフスプリングデザインにより、姿勢の変化に合わせてスムーズでバランスの取れた感覚を生み出します。体重40～159kg(90～350ポンド)までに対応し、体格や身長を問いません。



体にフィットする自然な動き

体を自由かつ自然に動かせるよう、柔軟性とサポート力を兼ね備えたデザインで、座ったときの動きをサポートします。Mirra 2のループスパインによってねじりの柔軟性が確保されているため、体を横方向へ伸ばすことができます。また、ハーモニックTM2チルトが、リクライニング時にスムーズな安定感をもたらします。ポスチャーフィット[®]仙骨サポートにより前かがみの姿勢を防ぎ、背骨が自然にフィットするようにします。





バタフライバック™は、ファブリックとポリマーを用いた背もたれと、サスペンション膜のように機能する弾性の高い座面素材を組み合わせで作られています。背もたれは、動作に合わせて健康的な着座姿勢を維持できるよう、身体構造に合わせてマッピングされた3つのレベルのゾーン別サポートを提供しています。その結果、反応性に優れたチェアが誕生しました。体型に合わせてフィットし、圧力を分散させて体をカスタムサポートします。



ポリマーのみを使用したトライフレックス™の背もたれには、バタフライバックと同じく弾性の高いサスペンションシート素材が採用されており、パーフォレーションの大きさ、形、パターンが生み出すサポートゾーンも確保されています。トライフレックスの背もたれにはファブリックが使用されていないため、お手入れがとても簡単です。



各要素があるべき場所に収まり、快適さとサポートを実現できるよう、Mirra 2チェアのパーツのすべてが入念に形作られています。

座った瞬間から快適であると同時に、パーソナライズされる人間工学を実現

Mirra 2はユーザーの動作に合わせて動き、体にすばやくフィットします。バタフライとトライフレックスという背もたれの2つのオプションのほか、パーソナライズされる人間工学がさまざまな機能で活用されています。どちらの背もたれも通気を促すため、どんなに動いても涼しさが保たれます。フレックスフロントでは、着席時に太ももを適切にサポートするように、座面の奥行きを調節できます。また、エアウィーブ™2サスペンションシートは温度をニュートラルに保つため、座っても熱がこもりません。

すべての要素がサステナブル

持続可能性に関する数々の賞を獲得しているMirra 2は、環境への責任を考慮してゼロから創り上げられた初のオフィスチェアです。発売以来、環境への負荷をさらに軽減してきました。重量が30%軽量化され、すべての要素の製造をより持続可能な方法で行えるよう見直しました。



汎用性と革新性を備えたCMF

モダンで魅力的な色合いのテキスタイルや背もたれのループ、スパインと、ベースの仕上げにより、柔軟にパーソナライズができます。



デザイン

Mirra 2チェアとスツールの無駄を省いたデザインは、どのような空間にも洗練されたフォルムと視覚的な軽やかさをもたらします。機能にフォーカスしていることは一目瞭然です。各部品とその機能が見た目にはっきりとわかるよう設計されており、それぞれが独自の素材と外見を備えています。Mirra 2の部品のフォルムが機能によって決定づけられている一方で、カラーバリエーションによって、チェアやスツールの全体的な印象をがらりと変えることができます。テキスタイル、背もたれのループやスパインの色、ベースの仕上げも選ぶことができ、柔軟にパーソナライズができます。



Studio 7.5

Studio 7.5について

Burkhard SchmitzとCarola Zwickが、1992年に6人のチームでデザインスタジオを始めた時、自分達が興味のあるプロジェクトに取り組む自由を探していました。そして、ボスや役職といったものが存在しない自由についても。「みんながすべてに関わります」と、Carolaの弟、Roland Zwickも含むグループを代表してSchmitzは語ります。「それが、アイデアを育み、オープンでいることと好奇心を持ち続けるための方法なのです」

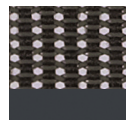
彼らはオフィスチェアのデザインに最もやりがいを感じており、これまでもHerman Millerと協力してSetuチェアや、受賞歴を誇るMirraチェア、Mirra 2、Cosm、Zephを手がけてきました。「私たちは椅子の外観だけでなく、チルトの特徴までも含む椅子の機能を定義します」とCarolaは言います。これらのチェアは、どのように座っても、どこに座っても快適に機能します。

マテリアル Mirra 2

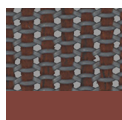
座面

エアウィーブ2

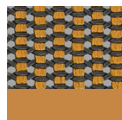
価格カテゴリー 1



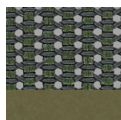
グラファイト
グラファイト
1A703/G1



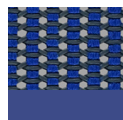
コードバン
コードバン
1A709/CRV



オークル
オークル
1A710/CRE



Olive
オリーブ
1A712/OLF

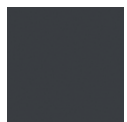


Ultramarine
ウルトラマリン
1A711/TRA



アルパイン
アルパイン
1A701/ZM

背もたれ/ランバー トライフレックスII



グラファイト
G1



コードバン
CRV



オークル
CRE



Olive
OLF



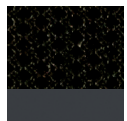
Ultramarine
TRA



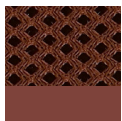
アルパイン
ZM

バタフライサスペンションパ ックラティテュード

価格カテゴリー 3



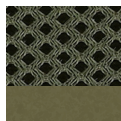
ブラック
グラファイト
8M17/G1



コードバン
コードバン
8M27/CRV



オークル
オークル
8M28/CRE



Olive
オリーブ
8M30/OLF



Ultramarine
ウルトラマリン
8M29/TRA



アルパイン
アルパイン
8M10/ZM

アームパッド 仕上げ



ブラック
BK



アルパイン
ZM

フレーム/ベース 仕上げ



グラファイト
シルバーアロイ
G1/L7



アルパイン
シルバーアロイ
ZM/L7

仕様

製品シリーズ

ワークチェア、パタフライバック
ワークチェア、トライレックスバック
スツール、パタフライバック
スツール、トライレックスバック

以下の情報はMirra 2ワークチェアにのみ適用されます。

概要

耐荷重
対象

159 kg/350 ポンド
パーセンタイル値5~95

背もたれサポート

ボスチャーフィット仙骨サポート
調節可能なランバーサポート
固定ランバーサポート
ランバーサポートなし

標準装備
オプション
オプション
オプション

座面の高さ

低めサイズの高さ調節範囲 ~19インチ)	37.5~48.3cm (14% ~19インチ)
スタンダードサイズの高さ調節範囲 ~20½インチ)	40.6~52.1cm (16 ~20½インチ)
高めサイズの高さ調節範囲 ~22¼インチ)	42.5~56.5cm (16% ~22¼インチ)

座面の奥行き

固定座面
調節可能座面
~18インチ)

41.3cm (16¼インチ)
41.3~45.7cm (16¼

チルトのオプション

スタンダードチルト
チルトリミッター
座面角度を付けたチルトリミッター

アームオプション

アームなし
固定アーム
フルアジャスタブル4Dアーム

環境に関する特性

再資源化
BIFMAレベル®
SCS Indoor Advantage

最大93%
3
Gold



詳細については、以下のWebサイトをご覧ください。
hermanmiller.com

Herman Miller、Herman Millerのロゴ、Zeph、Zeph by Herman Miller、Mirra、Mirra 2、Setu、Cosm、フレックスフロント、エアウィーブ、バタフライバック、トライフレックス、ハーモニック、ポスチャーフィットは、MillerKnollおよびその子会社の登録商標です。その他すべての商標は、それぞれの所有者に帰属します。

© 2024 MillerKnoll
All rights reserved. 無断複写・転載を禁じます。